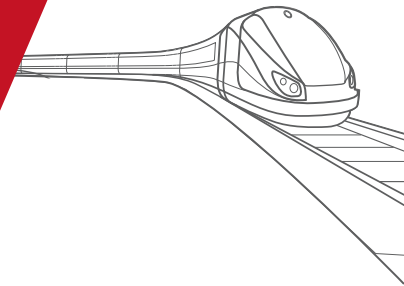


Etudes et Assistanes Réseaux TC



» ASSISTANCE AU RENOUELEMENT DES CONTRATS TC

• LES ENJEUX

Le renouvellement du contrat d'exploitation de services de transports ou de mobilité est un moment clef pour réinterroger le périmètre et la nature des services ainsi que leurs caractéristiques. Il s'agit de s'assurer que ces services répondent à des besoins clairement identifiés et que le coût de ces services pour l'autorité organisatrice est justifié et optimisé.

Optimiser les coûts pour développer les services au profit des collectivités et des usagers

Les missions d'AMO dans le cadre de renouvellement de contrats d'exploitation et/ou de gestion de services de transport et de mobilité visent tout d'abord à dresser un bilan du contrat actuel, identifier les points forts et faiblesses en vue de conforter les premiers et corriger les seconds à l'occasion du nouveau contrat. Il s'agit également de caractériser les enjeux actuels et futurs relatifs à la mobilité afin d'anticiper un maximum d'évolutions nécessaires dans le futur contrat.

L'objectif final de ces études est de fournir aux décideurs l'ensemble des éléments nécessaires pour arbitrer les caractéristiques et le contenu du futur contrat, puis d'accompagner la collectivité tout au long de la procédure afin de garantir un optimum entre les prestations contractualisées et le coût du service pour la collectivité et les usagers.

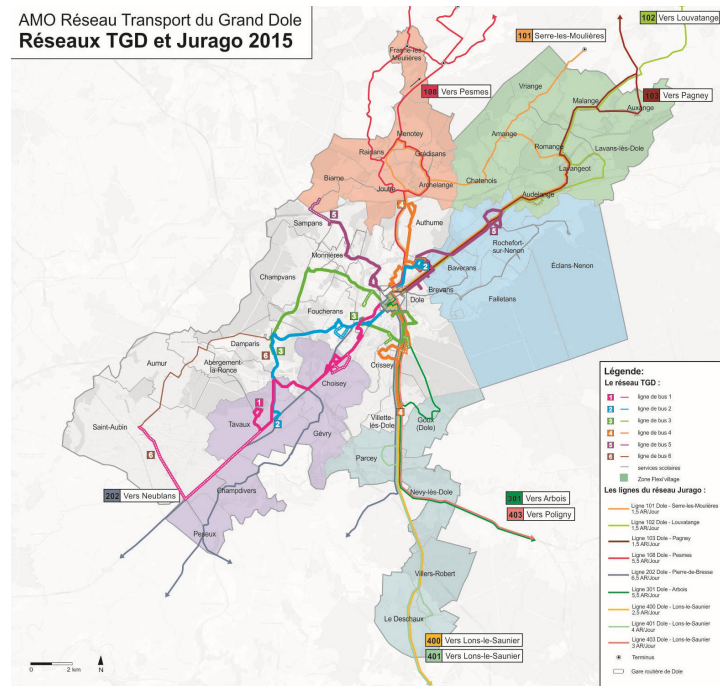
• NOS ATOUTS

TTK intervient de la réalisation de l'audit du contrat actuel à la définition des caractéristiques techniques du futur contrat. Nos équipes proposent également un accompagnement durant toute la procédure de contractualisation et lors de la mise en œuvre du nouveau contrat. Nos prestations peuvent également intégrer le suivi du contrat.

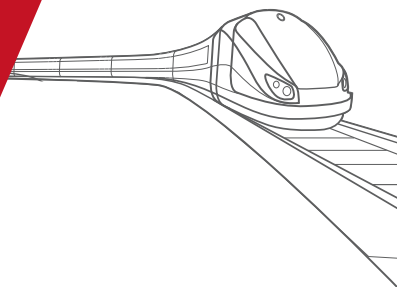
TTK, entouré de ses partenaires financiers et juridiques de longue date, conseille les autorités organisatrice de la mobilité à toutes les étapes du renouvellement des contrats de gestion des services de transport et de mobilité. Nos experts apportent leur connaissance fine de toutes les questions techniques qui peuvent être rencontrées : définition des services, contraintes d'exploitation, tarification, matériel roulant et motorisations alternatives, dépôt, mobilités alternatives et services de mobilité partagée...

Au travers de ses missions, TTK défend particulièrement l'enjeu du cadencement, essentiel en termes de transparence de l'offre produite, lisibilité des horaires et coordination intermodale.

AMO Réseau Transport du Grand Dole
Réseaux TGD et Jurago 2015



Etudes et Assistances Réseaux TC



» DEFINITION ET RESTRUCTURATION DE RESEAUX TC

• LES ENJEUX

Les évolutions des territoires au fil du temps (extension du ressort territorial, projets urbains, réorganisation de l'habitat, aménagement de zones commerciales et/ou d'activités...)

Développer des réseaux de transports en commun optimisés et répondant aux besoins de mobilités actuels et projetés

obligent les autorités organisatrices de la mobilité (AOM) à réinterroger régulièrement la pertinence de l'offre de mobilité dont elles ont la compétence. Dans le même temps, les contraintes financières imposent aux collectivités de vérifier la bonne utilisation des finances publiques et peuvent contraindre à l'optimisation, voire à la rationalisation

de l'offre de transport.

Les études de définition et de restructuration de réseaux de transport en commun consistent à dresser un bilan, voire à réaliser un audit du fonctionnement actuel du réseau, à analyser les évolutions actuelles et futures du territoire et leurs impacts sur la mobilité, afin de proposer une évolution du réseau répondant aux enjeux de mobilité et aux éventuelles contraintes d'exploitation et de la collectivité.

• NOS ATOUTS

TTK fait l'articulation entre la planification et la mise en oeuvre opérationnelle. Nos équipes interviennent donc sur les phases de réalisation d'audit du réseau actuel et de diagnostic des territoires, d'analyse des enjeux en termes d'évolution de la mobilité, de propositions d'évolution du réseau, jusqu'à la mise en oeuvre concrète des propositions, voire à l'adaptation du plan de transport en fonction du retour de la mise en oeuvre.

Les experts de TTK se singularisent par leur capacité à articuler la planification à moyen/ long terme et la mise en oeuvre opérationnelle des mesures : penser le réseau en lien avec les besoins du territoire, limiter les contraintes lourdes d'exploitation et répondre aux exigences financières de la collectivité. Notre riche expérience et nos multiples compétences annexes permettent d'intégrer l'ensemble des questions ayant un impact sur la conception et l'exploitation des réseaux (articulation avec projets TCSP, tarification, matériel roulant, contraintes d'exploitation, mobilités alternatives et partagées).

• NOS OUTILS

QGIS - Mapinfo - FBS - VISUM - OpenTrack

