

ÖPNV Chişinău

Beratung und Umstrukturierung des Verkehrsnetzes



Verkehrsplanung, Unternehmensberatung

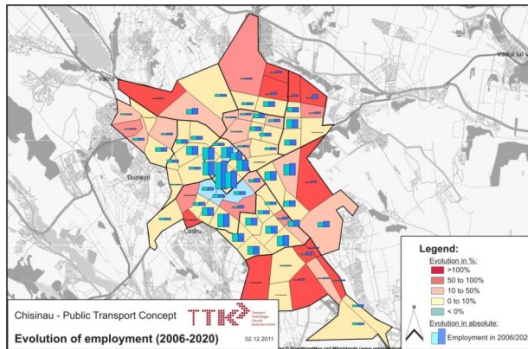
Kunde: Stadt Chişinău
(Republik Moldau)/EBWE

Partner: Metroul SA

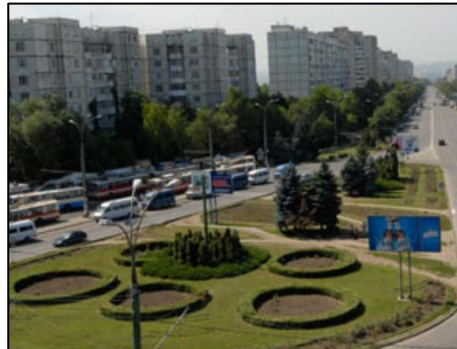
Ende: 2013



European Bank
for Reconstruction and Development



Entwicklung der Arbeitsstellen pro Bezirk (2006-2020)



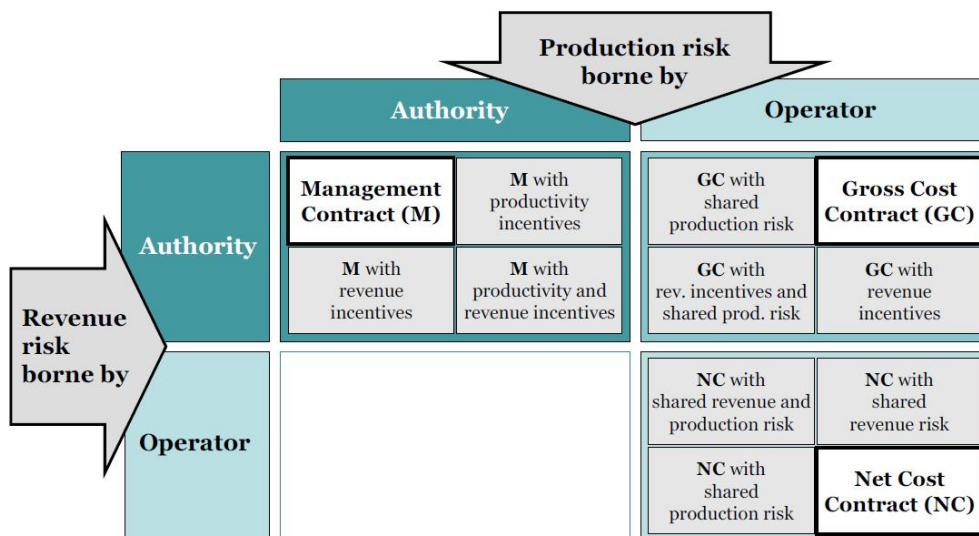
Der ÖPNV in der moldawischen Hauptstadt leidet unter einer Übermenge von kleinen Betreibern. Deshalb haben die Stadt Chişinău und die Europäische Bank für Wiederaufbau und Entwicklung (EBWE) die TTK und den Partner Metroul im Jahr 2011 beauftragt, eine Netzumstrukturierung zu untersuchen. Das Ziel war die Entwicklung einer langfristigen Strategie, um das unkoordinierte Angebot durch eine Zuteilung der Betreiber pro Linie oder Linienbündel besser zu regulieren.

Folgende Aspekte sind bearbeitet worden:

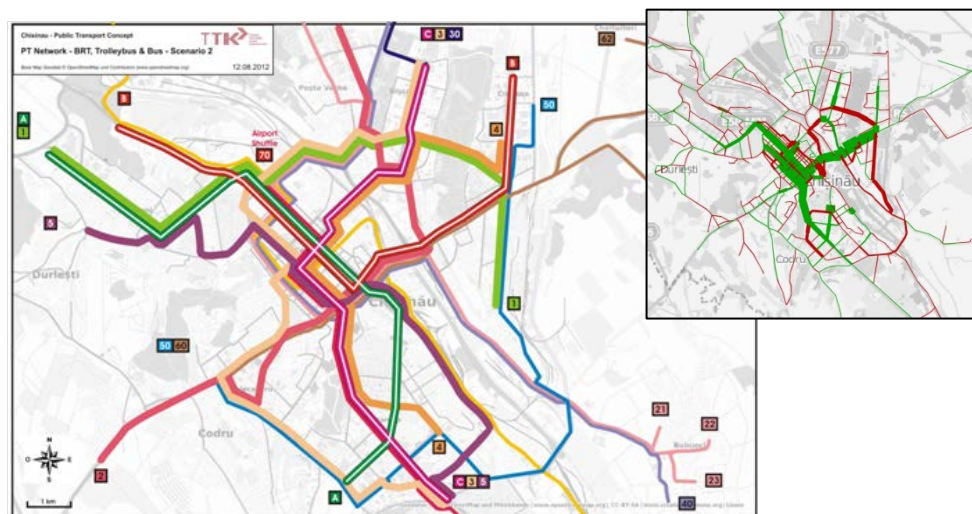
- Festlegung der Ziele des ÖPNV-Netzes mit dem Auftraggeber.
- Nachfrage-Modellierung für den Ist-Zustand und in der Zukunft.
- Festlegung und Priorisierung der Infrastrukturmaßnahmen.
- Entwicklung eines Einsatzplans für die nächsten 10 Jahre.
- ÖPNV-Kennzahlen Entwicklung pro Bevölkerungsgruppe und Bezirk.
- Festlegung der notwendigen politischen Begleitung.

TTK hat die Stadt zusätzlich beraten, Förderkonditionen zu entwickeln, um folgende Strategie umzusetzen:

- Aufgabentrennung zwischen städtischem ÖPNV (Trolleybus und Bus) und privaten ÖPNV (Bus und Minibus).
- Festlegung des vertraglichen Rahmens für den ÖPNV-Betrieb in Chişinău, besonders für die Minibuslinien.
- Entwicklung eines Ausschreibungsverfahrens, um Sicherheit und Umweltschutz zu gewährleisten.
- Qualitätsprüfung der geleisteten ÖPNV-Dienste.



Risikoteilung zwischen Auftraggeber und Betreiber



Netzplanvorschlag mit Hauptverkehrsachsen: Schnellbus, Trolleybus und Bus, VISUM - Modellierung der Nachfrageentwicklung (2012-2025)