

# Busnetzoptimierung Bühl

## Analyse des Busangebots und der Nachfrage, Benchmark mit vergleichbaren Netzen, Erarbeitung von Optimierungsvorschlägen

Techn. Assistenz & Betrieb, Verkehrsplanung

Kunde: Stadt Bühl

Ende: 2018

In Aussicht auf das anstehende Ausschreibungsverfahren für die Vergabe des Cityliniennetzes im Jahr 2019 wurde die TTK mit der Analyse und Erarbeitung von Optimierungsvorschlägen für das bestehende Busnetz beauftragt. Es wurde zudem eine Benchmark mit vergleichbaren Netzen durchgeführt um die „Best Practice“ Beispielen aufzuzeigen.

Zunächst wurden Angebot und Nachfrage des Busnetzes analysiert um die Grundlage der Optimierung aufzustellen. Dabei wurden folgende Faktoren einbezogen:

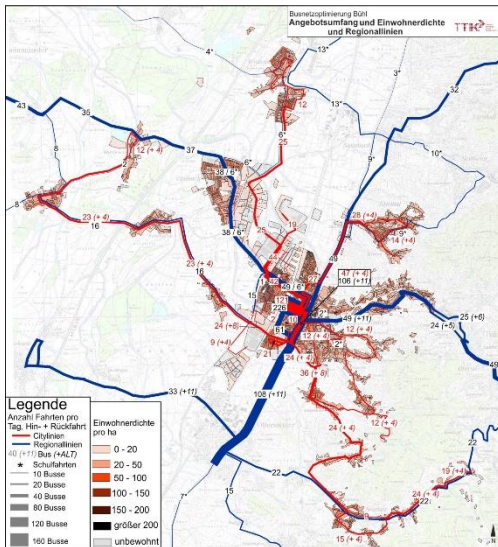
- Netzstruktur
- Angebotsumfang und -Struktur
- Entwicklung der Fahrgastzahlen (pro Tag/pro Linie)

Anschließend wurde eine Benchmark durchgeführt, indem das Netz mit ähnlichen Städten verglichen wurde. Durch die Gegenüberstellung folgender Bewertungskriterien wurden Erfolgsfaktoren identifiziert:

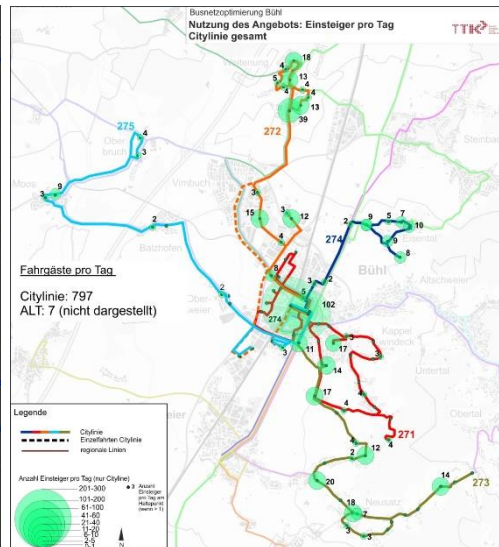
- Dimensionierung des Netzes
- Dimensionierung des Angebots
- Verfügbare Ressource
- Fahrgäste pro Fahrzeug
- Fahrgäste pro Fahrplankilometer

Daraufhin wurden Ziele und Maßnahmen zur Optimierung des Angebots abgeleitet und ein neues Betriebskonzept entwickelt. Das Konzept wurde mit beispielhaften Fahrplänen der neuen Linien dargestellt. Es wurde somit gezeigt, dass mit ähnlichen oder geringeren Betriebsleistungen ein besser strukturiertes und optimiertes Angebot erzielt werden kann.

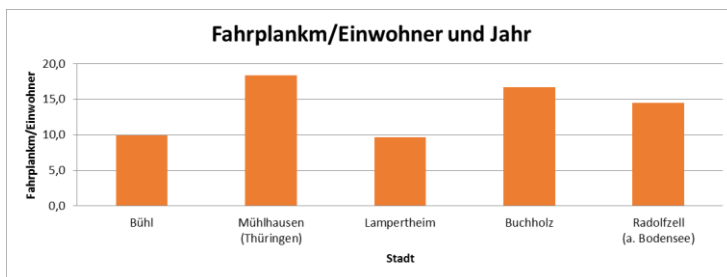
Insbesondere die Ausweitung der On-Demand-Verkehre wurde von TTK empfohlen.



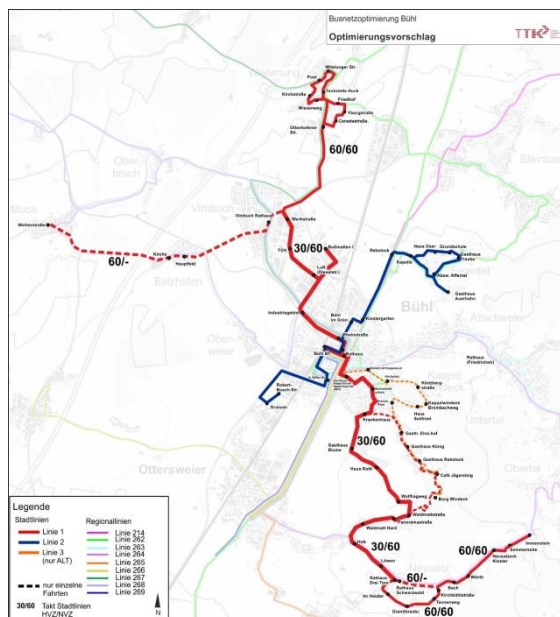
Analyse des Angebots: Fahrten pro Tag und Korridor mit Einwohnerdichte



Analyse der Nachfrage: Einsteiger pro Tag und Linie



Busnetze vergleichbarer Städte als Benchmark



Optimiertes Betriebskonzept