

Stratégie TC Chişinău

Mission de conseil sur la réorganisation et la restructuration du réseau TC



Planification stratégique des transports, expertise et conseil

Clients : ville de Chisinau (Moldavie) / EBRD
Partenaire : Metroul SA
Fin : 2013



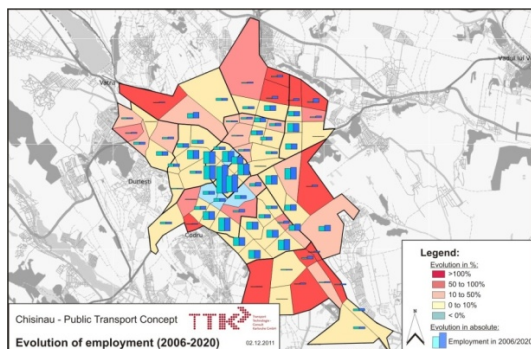
European Bank
for Reconstruction and Development

En 2011, Chişinău, et la Banque Européenne pour la Reconstruction et le Développement (BERD) ont mandaté TTK et son partenaire Metroul pour mener une étude de réorganisation du réseau TC et améliorer globalement le service aujourd'hui pénalisé par une fragmentation de l'offre entre de nombreux exploitants. L'objectif était de développer une stratégie long terme pour passer d'une compétition anarchique entre les opérateurs à une attribution par ligne ou par lot de lignes. Cette stratégie a été élaborée de la manière suivante :

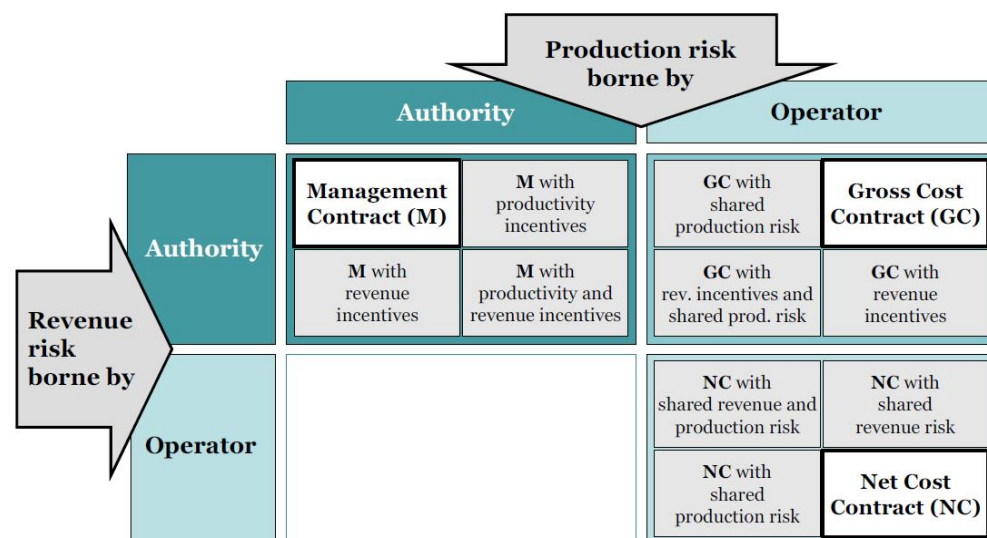
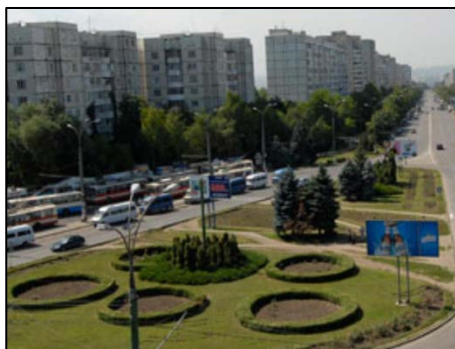
- détermination des objectifs du réseau de transport public avec la maîtrise d'ouvrage,
- modélisation de la demande actuelle et future avec VISUM,
- identification des actions prioritaires sur l'infrastructure TC,
- développement du plan annuel d'investissement pour les 10 prochaines années,
- développement d'indicateurs d'évaluation de l'accessibilité au réseau TC par groupe de population et par secteur,
- détermination d'un cadre politique pour aider à atteindre les résultats souhaités.

Afin de développer les conditions nécessaires à la mise en œuvre de cette stratégie, TTK a assisté la ville de Chisinau dans les actions suivantes :

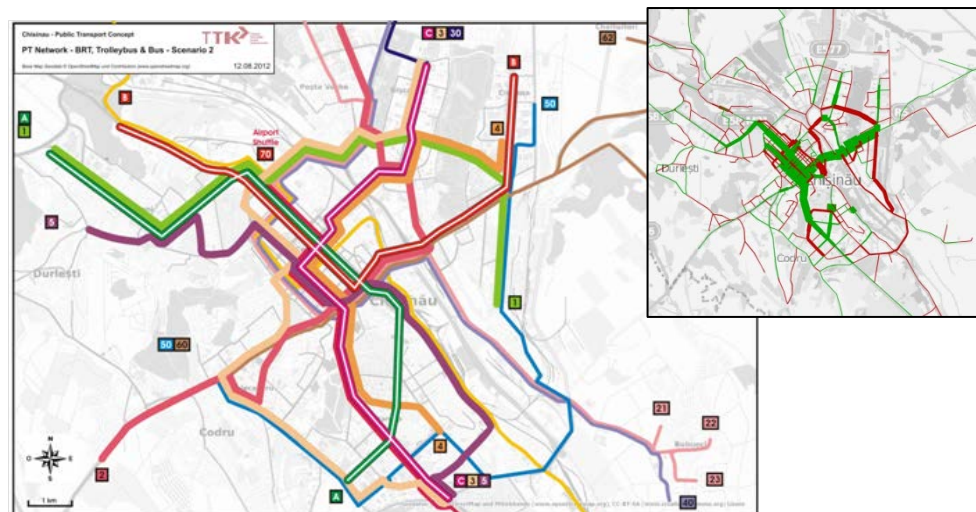
- définition des rôles des différents exploitants municipaux (trolleybus et bus) et privés (bus et minibus),
- détermination du cadre institutionnel de gestion des TC de Chisinau et en particulier des contrats d'exploitation des lignes de minibus
- élaboration d'un procédé de mise en concurrence permettant le respect des normes environnementales et de sécurité,
- contrôle de la qualité des services fournis dans le cadre du contrat de service public.



Evolution du nombre d'emplois par secteur (2006-2020)



Partage des risques entre l'autorité organisatrice et l'exploitant



Proposition de réseau TC structure : BHNS, trolleybus et bus ,
Modélisation de l'évolution de la demande par axe avec VISUM (2012-2025)