

Nottingham Express Transit Phase Zwei



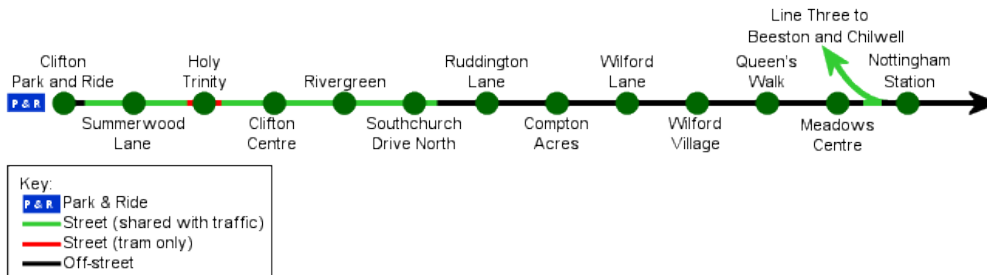
Erstellung der gesamten Ausschreibungsunterlagen für die Vergabe des Baus der 16km Erweiterungen und der 30-jährigen Betriebskonzession

Techn. Assistenz & Betrieb, Infrastrukturplanung

Kunde: NET

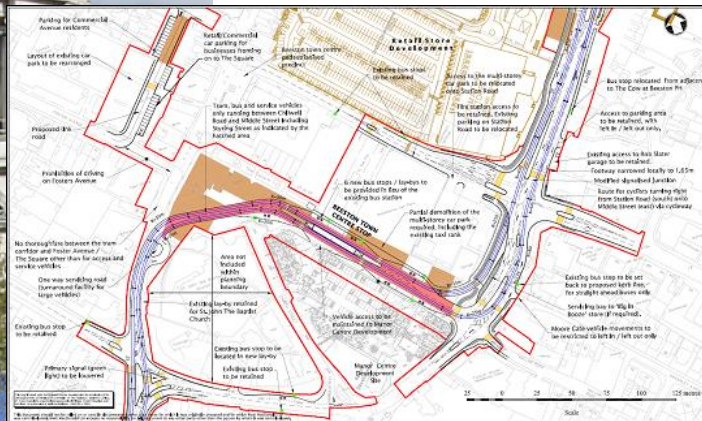
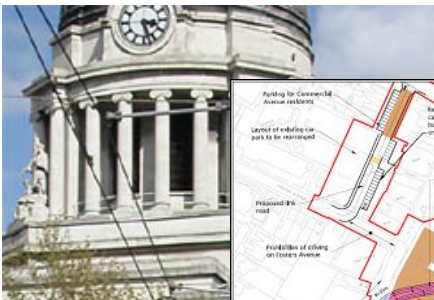
Partner: Mott MacDonald, Gillespies, BWB Consulting, Creative

Ende: 2009



Ende 2007 wurde Mott MacDonald mit der Erstellung der Ausschreibungsunterlagen für NET Phase Zwei beauftragt. Inhalt dieses Auftrages ist die Erarbeitung und Zusammenstellung aller notwendigen Dokumente für NET, um die 16 km lange Erweiterung des in 2004 eröffneten Systems ausschreiben zu können. TTK war Teil des MMD-Teams und ist hauptverantwortlich für das Thema Betrieb. Des weiteren wird MMD in den Feldern Depot, Oberbauformen und Fahrzeuge unterstützt.

Vorgeschlagene Rote für NET Linie 2

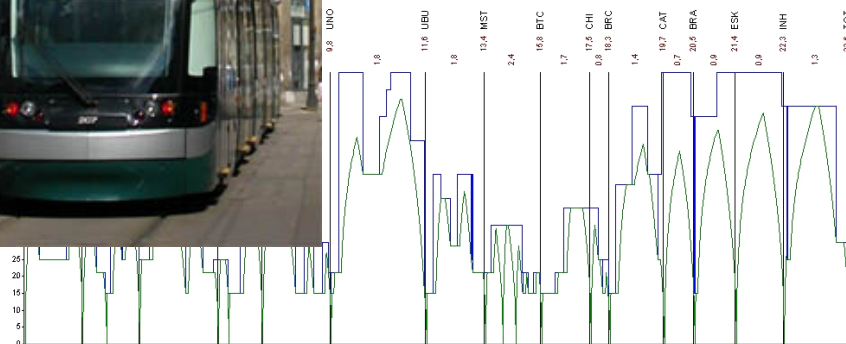


Vorgeschlagene Streckenführung in Beeston

Tram an der Haltestelle Old Market Square



Mögliches Geschwindigkeitsprofil Linie 2



Das Straßenbahnsystem in Nottingham ist eines der erfolgreichsten in England (2007 Tram des Jahres in England!). Die erste Linie ist 14.5 km lang, nutzt teilweise straßenbündige Abschnitte, aber auch ehemalige Eisenbahntrassen. Die heutige Nachfrage liegt bei rund 11 Mio. Fahrgästen pro Jahr. Mit den Erweiterungen soll dieser Wert auf 23 Mio. pro Jahr steigen.

Für das Projekt erarbeitete TTK alle betrieblichen Grundlagen. Das wurde mit Hilfe von FBS und OPEN TRACK gemacht. Dabei wurde eng mit den Infrastruktur- und Straßenplanern von MMD zusammengearbeitet. Knotenpunktplanungen und LSA-Leistungsfähigkeiten flossen in die Arbeit der TTK mit ein.

Die großen Herausforderungen in dem Projekt waren der anspruchsvolle Zeitplan und die sehr komplexen Interdependenzen zwischen den vielen Arbeitspaketen. Eine gute Integration intern und mit dem Kunden war sehr wichtig. Zusätzlich mußten auch die notwendigen behördlichen Genehmigungen im Zeitplan mit berücksichtigt werden.

Das Projekt ist 2010 ausgeschrieben und in 2011 an das Nottingham Tramlink-Konsortium vergeben worden, welches das vorhandene Arrow-Konsortium ablöst.