

# Vorstudien zur Verlängerung der Pariser Straßenbahnlinie T1

## Expertenberatung Betrieb

Techn. Assistenz & Betrieb

Kunde : STIF

Partner : SNC - Lavalin

Ende: 2014



Die Verlängerung der Straßenbahnlinie T1 und die Verknüpfung mit der Straßenbahnlinie T2 tragen zum Ziel einer ringförmigen Erschließung der Pariser Metrozone bei. Die Pariser Vorortgemeinden im Nord-Westen werden durch ein leistungsfähiges ÖPNV-Angebot besser miteinander verbunden. Gleichzeitig wird eine gute Integration in das bestehende ÖPNV-Netz gesichert (Anbindung an Straßenbahn T2, U-Bahnlinie 13 und Regionalzuglinie J).

Der STIF, Aufgabenträger für den ÖPNV im Großraum Paris, hat für die Vorplanung des Projektes das Konsortium TTK-SNC Lavalin beauftragt.

Aufgabe der TTK im Konsortium war es, den STIF als Experte in Bezug auf den Betrieb der verlängerten Straßenbahnlinie T1 zu beraten. Dies umfasste insbesondere:

- Analyse von Betriebsvarianten (1 Lange Linie ? 2 oder 3 Linien?),
- eine Analyse der Ausgestaltung von Endhaltestellen und Umsteigehaltestellen,
- eine Analyse des gemeinsamen Abschnittes T1/T2,
- Empfehlungen zur Gestaltung der Infrastruktur

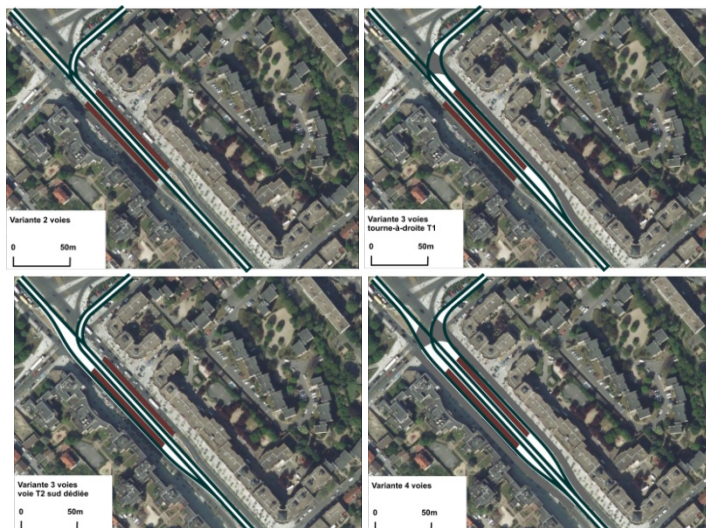


Analyse von Betriebslösungen



départ	16	12	08	arrivée	08	04	00
	13-16	10-13	08-10				
	09-12	06-09	04-06				
	05-08	02-05	00-02				
	position de départ	position intermédiaire	position d'arrivée				
	position d'arrivée	position intermédiaire	position de départ				
	05-08	temps présent sur la position (min)					
		tram A (vers la gauche)					
		tram B suivant					
		tram C suivant					

Betriebslösung mit langer Linie:  
Lösungsvorschlag mit Anbau von Pufferzeiten an Zwischenhaltepunkte



Vergleich verschiedener Konzeptionen für die gemeinsamen Haltestellen der Straßenbahnlilien T1/T2