

Betriebsstudie Tram Express Süd (Paris)

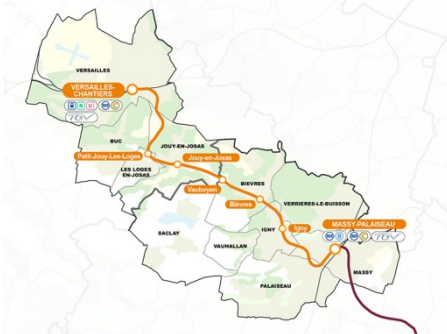
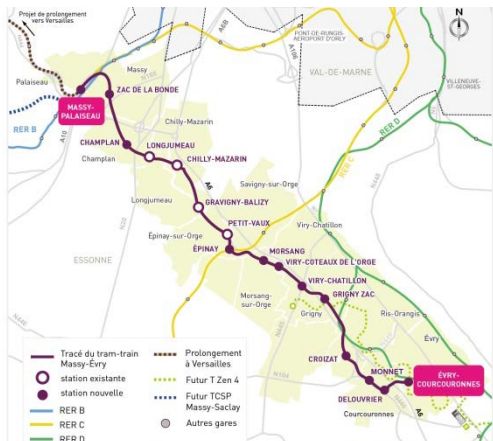
OpenTrack dynamische Modellierung des zukünftigen Betriebs der Phasen 1 & 2 der Tramtrain Linie von Evry zu Versailles.



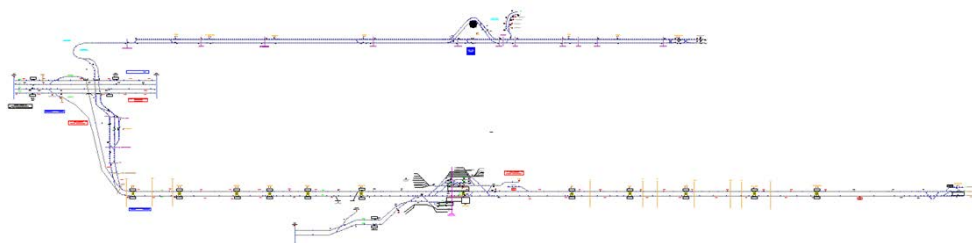
Betriebsstudien

Kunde: SNCF Transilien

Ende: 2016



Trasse für jede Phase des Projekts.

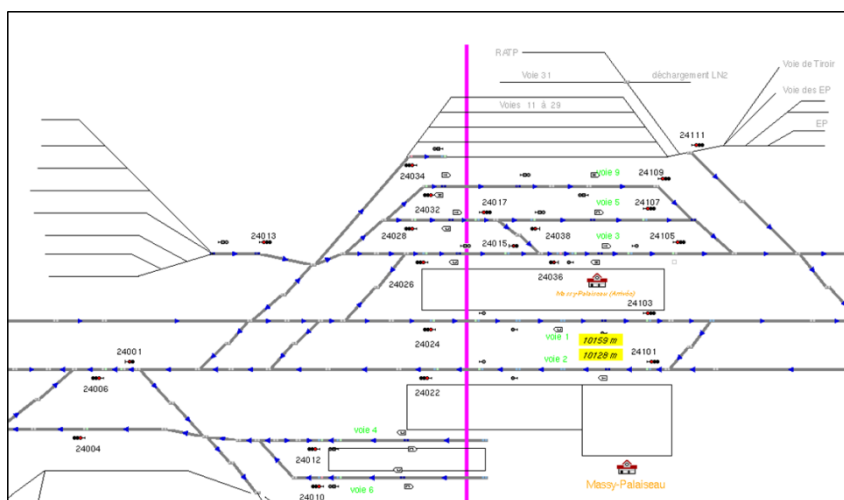


Übersicht des OpenTrack-Modells der ganzen Linie.

Das Tram Express Süd Projekt besteht aus dem Bau einer neuen Infrastruktur zwischen Epinay und Evry-Courcouronnes und der Wandlung der Strecke zwischen Massy und Epinay.

TTK hat 2015 eine Studie geführt um die Infrastruktur zu optimieren, so dass die Fahrzeiten am kleinsten wird.

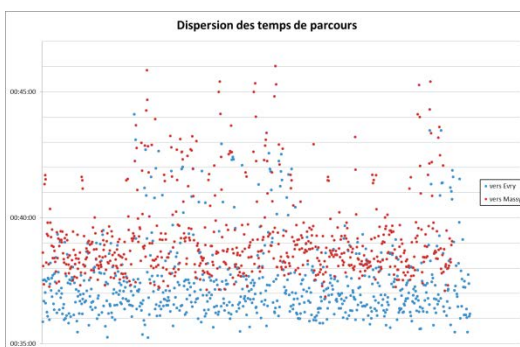
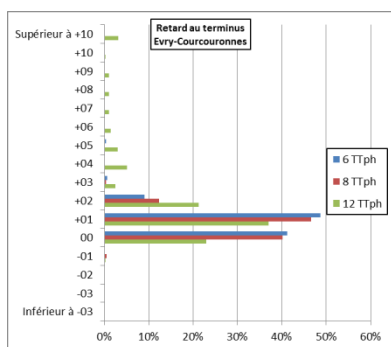
Eine Modellierung der ganzen Linie wurde, dank statischen Simulationen der SNCF, erstellt. Aber die Infrastruktur sollte noch aktualisiert werden.



Knotenpunkt an der Station von "Massy-Palaiseau".

TTK wurde von SNCF Transilien beauftragt, ihnen für eine zweite Angelegenheit zu unterstützen:

- die Infrastruktur zu aktualisieren und ihren Einfluss auf den Vertrieb zu messen;
- das Model zu verbessern, dank einer dynamischen Simulation;
- Test der Zuverlässigkeit der Operationen, auf der Basis von verschiedenen Taktszenarien (von 10 bis 5 Minuten-Takt an Stoßzeiten);
- Die Konsequenzen der eingleisigen Trasse und des Knotenpunkt von Massy bewerten;
- Optionen vorschlagen um das zukünftige Rugbystadium von Ris-Orangis zu bedienen.



Verspätungen an den Endhaltestellen laut Takt (links) & Variationen von Fahrzeiten für einen 5 Minuten-Takt Szenario.