

Fahrzeugbeschaffung Wieslaufalbahn

Beratung des Zweckverbandes bei der geplanten Erneuerung seiner dieselbetriebenen Fahrzeugflotte auf der nicht elektrifizierten Nebenstrecke Wieslaufalbahn

Fahrzeugtechnik, Machbarkeit

Kunde:
Zweckverband Verkehrsverband
Wieslaufalbahn (ZVWV)

Ende: 2015



RS1 und NE 81 am Bahnhof Rudersberg

Die TTK wurde 2012 mit einer Machbarkeitsstudie zur Elektrifizierung der Strecke der Wieslaufalbahn beauftragt und erhielt in einem Folgeschritt die Aufgabe, sich der Thematik der Fahrzeugbeschaffung anzunehmen.

Gesucht werden moderne gebrauchte oder neue Fahrzeuge mit Dieselantrieb. Alternativ sollten auch die Möglichkeiten weiterer Antriebstechnologien untersucht werden. Rahmenbedingungen waren u.a. eine kostengünstige Anschaffung und Unterhalt sowie ein hohes Maß an Komfort und Barrierefreiheit für die Fahrgäste.

Zunächst erfolgten eine Bestandsaufnahme der Infrastruktur und der Fahrzeugflotte sowie eine Untersuchung des Betriebs, um die Anforderungen zu definieren.

Daran anschließend führte die TTK Gespräche mit allen namhaften Herstellern von Triebfahrzeugen. Die verschiedenen Antriebstechnologien (u.a. Batterieelektrische Fahrzeuge mit unterschiedlichen Ladetechnologien) wurden genauer untersucht und anhand definierter Kriterien bewertet.

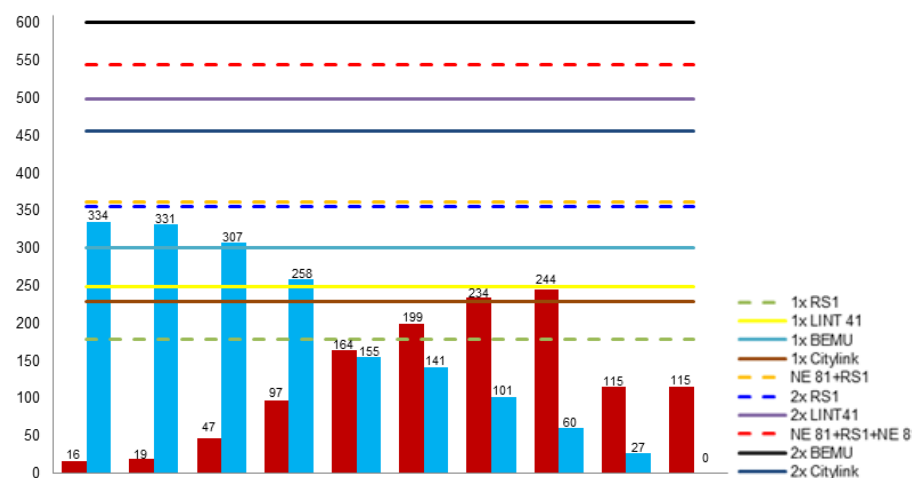
Neben Neufahrzeugen wurde parallel auf dem Gebrauchtfahrzeugmarkt die Verfügbarkeit gebrauchter Fahrzeuge geprüft. Auch Leasing-Optionen wurden von TTK evaluiert.

Am Ende erfolgte eine Bewertung der verschiedenen von der TTK erarbeiteten Varianten mittels Nutzwertanalyse sowie eine Empfehlung für den Zweckverband.

Auch zukünftig wird die TTK dem Zweckverband bei Fragen und für Untersuchungen zu dieser Thematik beratend zur Seite stehen.

Bereich	Kriterium	Gew.	Variante 1.1	Variante 1.2	Variante 2.1	Variante 2.2	Variante 3	Optimales Fahrzeug
Wirtschaftlichkeit	Investition Fahrzeuge	60 %	150	120	60	30	60	150
	Investition Infrastruktur		80	80	40	40	60	100
	Kosten		10	20	40	30	20	50
Technik	Barrierefreiheit	20 %	16	32	40	40	32	40
	Umwelt		5	10	15	10	20	25
	Komfort		7	14	28	28	21	35
Perspektive	Risiko	20 %	16	16	40	32	8	40
	Verfügbarkeit		10	10	25	25	5	25
	Zukunftsfähigkeit		7	7	28	28	21	35
Ergebnis			301	309	316	263	247	500

Bewertungsergebnis der Nutzwertanalyse



Darstellung von Fahrgastzahlen und verfügbarer Fahrzeugkapazitäten der verschiedenen Fahrzeugtypen und -kombinationen