

Tarif Limoges

Mission d'assistance pour la révision de la gamme tarifaire de Limoges Métropole

Tarif et marketing

Client : Limoges Métropole

2015

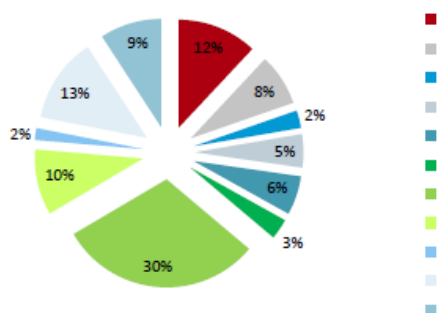
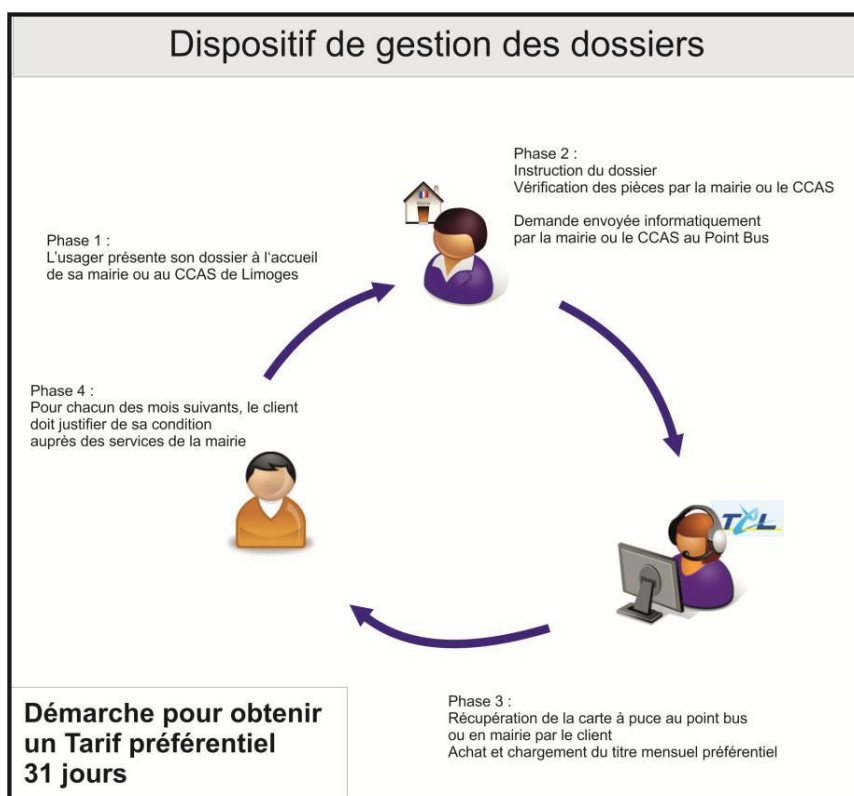


Figure 11 : Part des voyages par type de titre, toutes gammes confondues

Exemple de graphique d'analyse de l'usage des différents titres (légende confidentielle)



Exemple de graphique illustrant les modalités d'accès aux titres sociaux

Limoges Métropole a souhaité s'entourer d'un cabinet d'expertise tarifaire afin d'évaluer les impacts de plusieurs changements dans sa grille tarifaire, **afin notamment de répondre à des orientations politiques fortes** souhaitées par l'équipe en place.

TTK a ainsi pu, à travers une étude tarifaire complète, mettre en lumière les atouts et faiblesses de la gamme tarifaire et **être force de proposition**, afin d'aboutir à proposer plusieurs scénarios d'évolution contrastés répondant aux attentes politiques.

Ces différents scénarios ont été présentés en Comité de Pilotage et, après quelques ajustements, ont fait l'objet d'une **évaluation complète**, en termes d'évolution des recettes mais aussi des voyages.

L'étude a ainsi permis de montrer les opportunités ouvertes par la suppression de certains avantages (gratuité pour tous les seniors notamment) **pour pouvoir répondre aux orientations politiques (tarifs plus avantageux pour certaines catégories de clientèle) tout en conservant le taux de couverture actuel du réseau.**

L'équipe TTK a par ailleurs formulé des recommandations aux services techniques de Limoges Métropole en termes de **suivi de l'intermodalité** avec les différents partenaires (Région, Département) et de mise en œuvre de tarification intégrée avec **les services de location vélo.**