

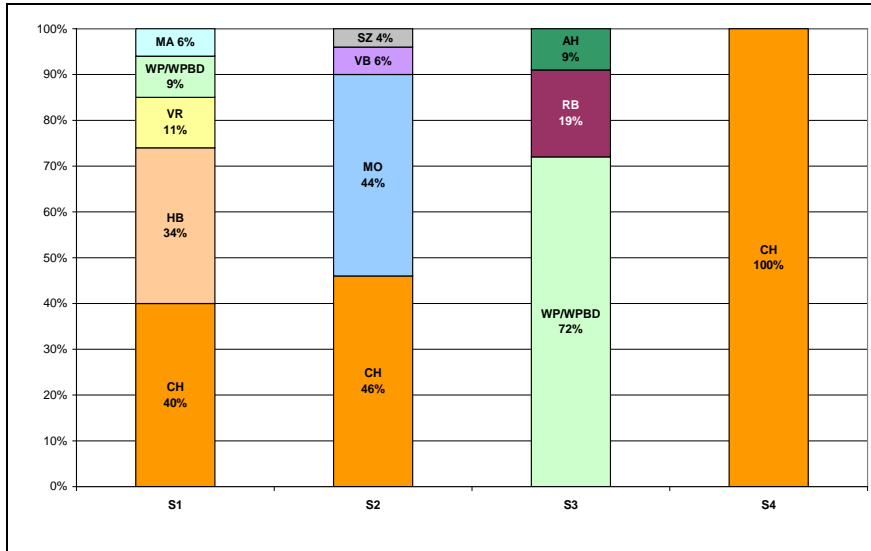
# Dienstplanung der SSB

## Analyse und Bewertung der Dienste (Jahresfahrplan 2005)

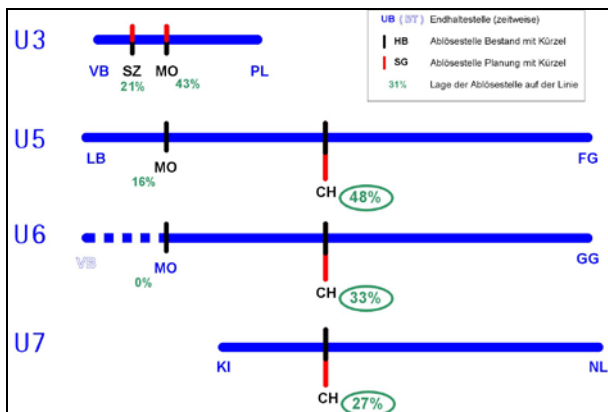
### Unternehmensberatung

Kunde: Stuttgarter Straßenbahnen AG (SSB)

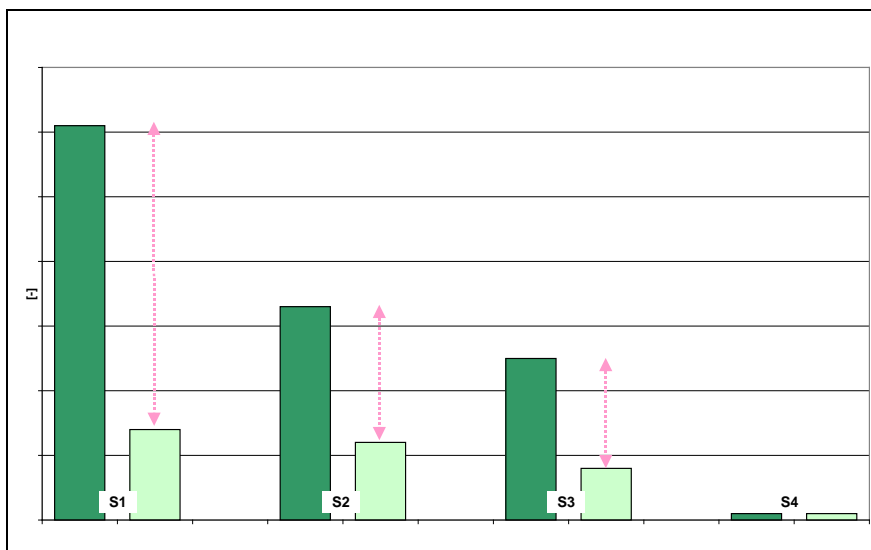
Ende: 2005



Aufteilung der Ablösungen (Schiene)



Ablösestellen Bestand und Planung eines Betriebshofes (Schiene)



Abschätzung einer möglichen Reduzierung der Wege (Schiene)

Im Rahmen der Bewertung der Dienstpläne hinsichtlich

- Sozialverträglichkeit und
- Wirtschaftlichkeit

wurden überwiegend Verbesserungen zum Vorjahr festgestellt. Interessant ist aber eine unterschiedliche Veränderung in beide Richtungen einzelner Kenngrößen bei der Sozialverträglichkeit. Daher wurde die „Ursachenforschung“ in den Vordergrund gestellt; die Analyse der Einflussfaktoren führte zu Lösungsmöglichkeiten, die zukünftig Verlustzeiten reduzieren und gleichzeitig die Sozialverträglichkeit erhöhen sollen.

Die Zuordnung/Konzentration von Linien zu Betriebshöfen bzw. zu Ablösestellen steht im Spannungsfeld mit einer betriebshofübergreifenden Dienstplanung.

Wie in vielen Verkehrsunternehmen besteht die Problematik der Kombination von Teildiensten mit Linien unterschiedlicher Belastung („diese Linie kann man nicht den ganzen Tag fahren“).

Solche häufig durch betriebliche Erfahrung während einer längeren Zeit entstandenen „Randbedingungen“ müssen kritisch hinterfragt werden. Die dadurch bedingten Wege und Verlustzeiten müssen minimiert und auf die aktuellen Gegebenheiten abgestimmt werden.

Mit der Einbeziehung der Sichtweise und Erfahrungen der Dienstplaner in gemeinsamen Workshops wurden eingefahrene Wege auf den „Prüfstand“ gestellt und Verbesserungsmöglichkeiten diskutiert.