

Desserte ferroviaire d'Emmendingen

Etude d'amélioration de l'offre ferroviaire régionale

Expertise et conseil

Client: ville d'Emmendingen

Fin : 2008

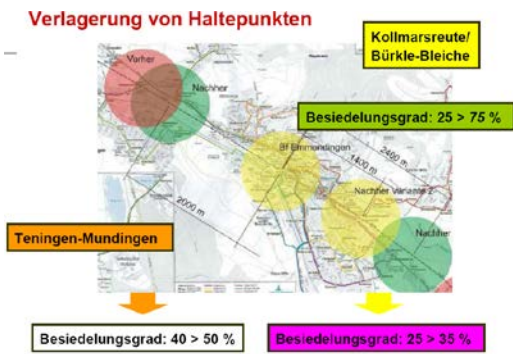
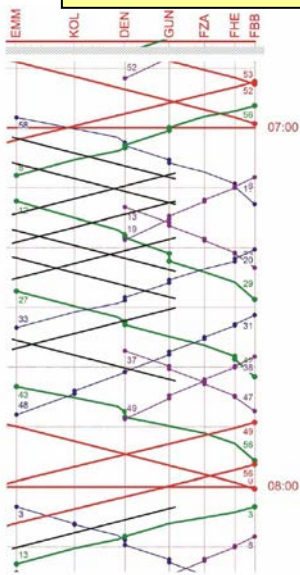
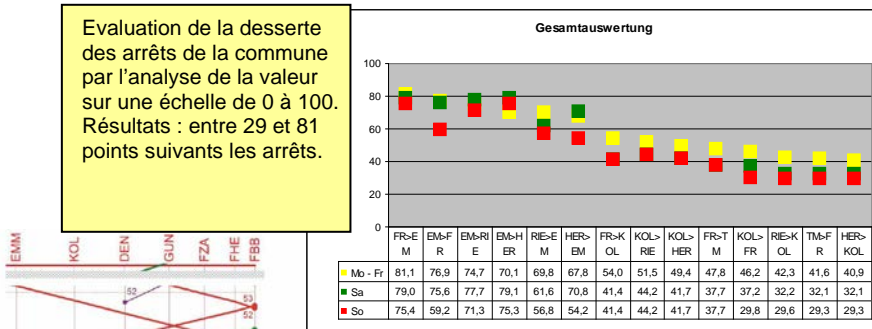
Kollmarsreute → Teningen-Mundingen



Ab	Zug	An	Dauer	Verkehrstage
0:31	RE 31148	0:37	0:06	Sa
6:37	RB 31044	6:43	0:06	Sa
14:36	RB 31688	14:42	0:06	Sa
16:36	RB 31104	16:42	0:06	Sa
18:36	RE 31118	18:42	0:06	Sa 01
20:37	RE 4746	20:42	0:05	Sa 01
21:36	RB 31142	21:42	0:06	Sa

Le samedi, pas de trains pendant un intervalle de 8 heures

Diagnostic de la desserte des arrêts Kollmarsreute et Mundingen



La préfecture de Emmendingen, au Nord de Freiburg, a missionné TTK pour analyser la qualité de sa desserte ferroviaire, notamment de et vers Freiburg.

Dans le cadre de cette étude, la qualité des relations ferrées régionales dans chaque direction a été évaluée, séparément pour le week-end et les jours ouvrables.

En se fondant sur une méthode comparative d'évaluation, il a été déterminé qu'Emmendingen, est moins bien desservie que d'autres villes de taille comparables du Bade-Wurtemberg et de Rhénanie-Palatinat.

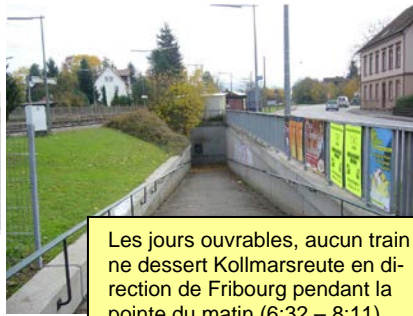
- offre ferroviaire supplémentaire sur la relation Offenburg - Freiburg (+2,2 Mio.€/an) ;
- déplacement de certains points d'arrêt pour accroître le potentiel de voyageurs piétons.

Bewertung nach Verbesserungsmaßnahmen

EINRICHTUNG	Vorher <= 78 %		Nachher <= 90 %	
	EMM	KOL	EMM	KOL
Verkehrshäufigkeit pro Tag	110	110	110	110
Dienstleistung	110	110	110	110
Warteplatz	110	110	110	110
Warteplatz	110	110	110	110
Warteschlange	110	110	110	110
Warteschlange	110	110	110	110
Warteschlange	110	110	110	110
Warteschlange	110	110	110	110
Warteschlange	110	110	110	110

Fahrplanlücken; kein starrer Takt

keine Fahrplanlücken; Verbesserungen an Sonntagen



Les jours ouvrables, aucun train ne dessert Kollmarsreute en direction de Fribourg pendant la pointe du matin (6:32 - 8:11)