

Tramway Karlsruhe Nordstadt/Heide

Planification du tracé d'un tramway du centre de Karlsruhe au nord de la ville

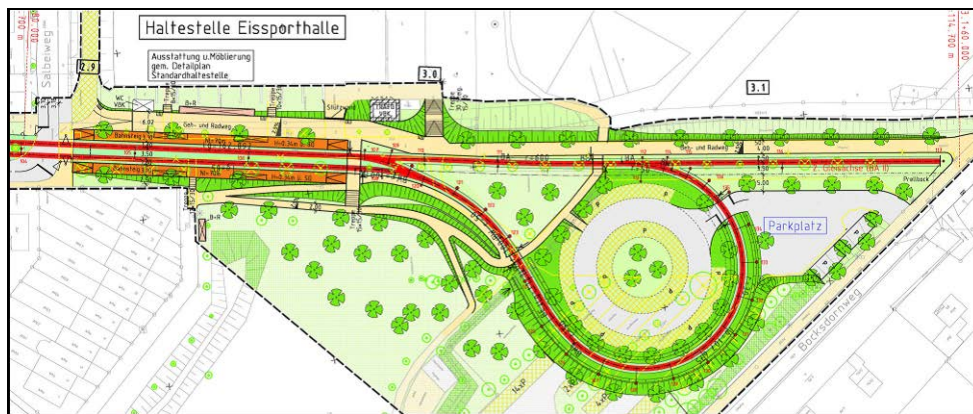
Infrastructure

Client : Société de transport de Karlsruhe

Planification du tramway, réaménagement des voiries et mesures d'accompagnement

Fin : 2005

Réalisation de l'avant-projet et du projet (en collaboration avec Alfred Peter, architecte paysagiste, Strasbourg).



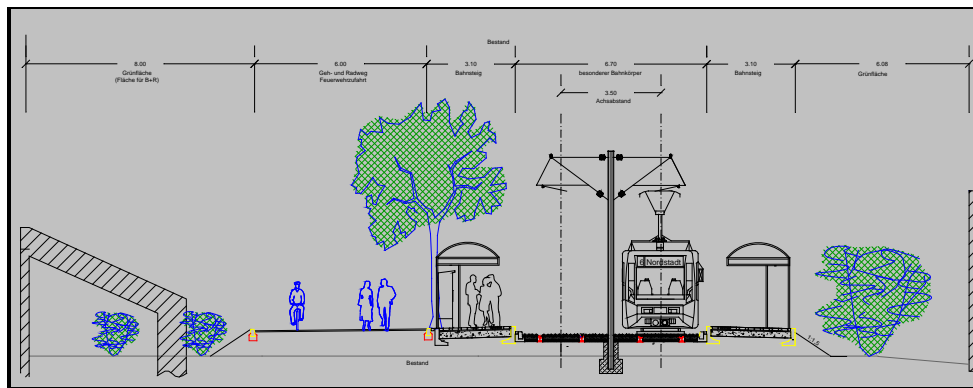
Tracé en plan : Insertion -



La construction de la nouvelle ligne de 3,1 km part de la station Mühlburger Tor et va vers le Nord jusqu'à la patinoire de Neureut-Heide (ultérieurement vers Neureut-Kirchfeld).

La ligne est projetée à double voies en site propre avec stations permettant une accessibilité intégrale avec les nouveaux tramways à plancher bas.

Outre la réalisation des avant-projet et projet, le contrat de maîtrise d'œuvre prévoit également la coordination des opérations de déviations de réseau avec la planification réalisés dans la phase de travaux préparatoire de la plate-forme.



Coupe en travers : Esquisse -

Liens avec d'autres projets ou clients

Albtal-Verkehrsgesellschaft mbH (AVG), avant-projets et projets :

- Tramway Enztal, du tracé à l'intérieur de la ville Bad Wildbad
- Tramway Ettlingen-Erbprinz – Bruchhausen (DB)

Heidelberger Straßen- und Bergbahn AG:

- Avant-projet de la ligne tramway vers Kirchheim



Photo : Avant



Photo-montage : Après