

# Gare TGV Le Creusot - Coriolis

Etude de schémas d'offre en correspondance et d'insertion physique d'une gare d'interconnexion TGV/TER  
AMO technique pour la communauté urbaine



Infrastructure, AMO et exploitation

Client : Communauté Urbaine  
Creusot-Montceau (CUCM)

Fin : 2013



La Communauté Urbaine CUCM est desservie par la ligne TGV Paris - Lyon en gare de Montchanin-Montceau-Le Creusot TGV et par le réseau classique (lignes Montchanin - Paray et Dijon - Nevers). Les 2 réseaux ne sont ni en correspondance ni interconnectés.

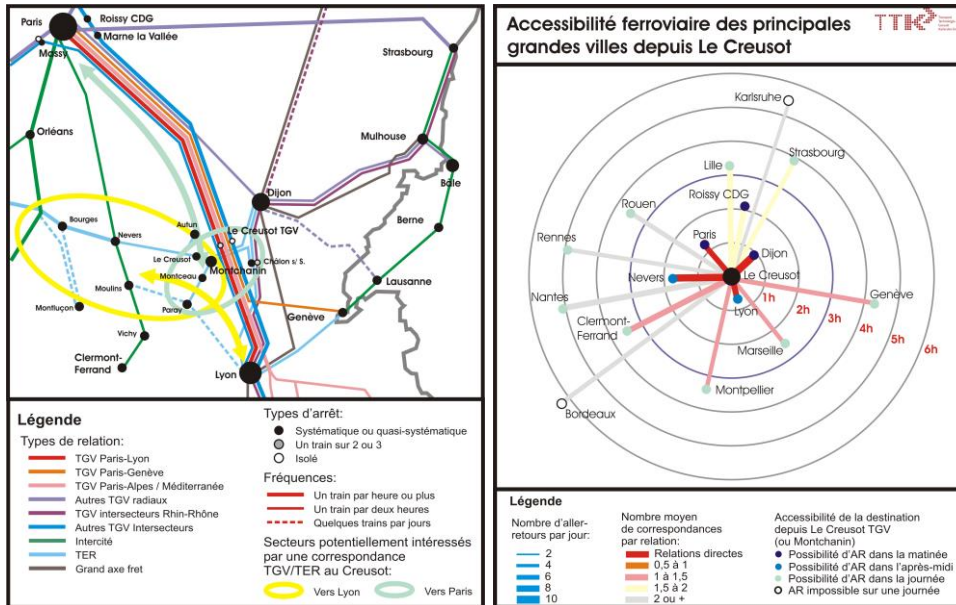
Afin de renforcer son attractivité et son accessibilité, la CUCM a décidé d'appuyer un projet de mise en correspondance et d'interconnexion des 2 réseaux : la gare CORIOLIS.

Dans ce cadre, elle a missionné TTK pour examiner l'intérêt d'une telle gare, développer plusieurs variantes, estimer les coûts de réalisation des installations ferroviaires pour chacune et mettre en évidence leurs avantages et inconvénients. Afin de s'assurer du bon dimensionnement des installations à construire, des scénarios d'horaires ont été bâtis en collaboration avec la région Bourgogne, autorité organisatrice des trains régionaux.

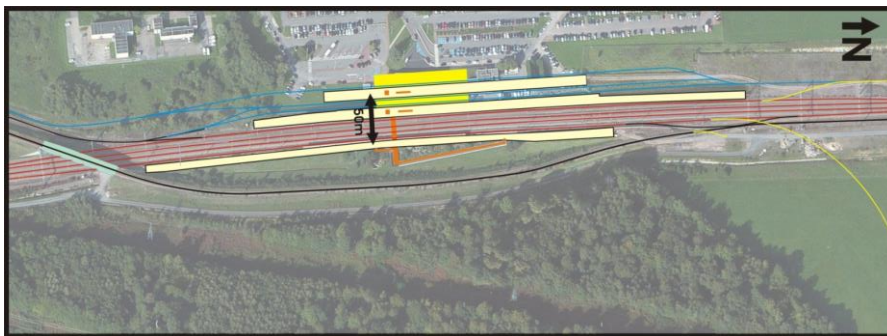
L'analyse a montré :

- que 3 voies nouvelles, dont seulement 2 passantes suffisaient pour les besoins identifiés ;
- qu'une solution de gare compacte côté Ouest pourrait s'avérer très intéressante, avec le cas échéant 2 voies en tiroir ;
- que la nouvelle gare s'articulait bien avec un projet de dessertes ferroviaires locales à la CUCM sous réserve de compléter l'offre TER d'un service de navettes cadencées à 30min entre Le Creusot, Coriolis et Monceau-les-Mines.

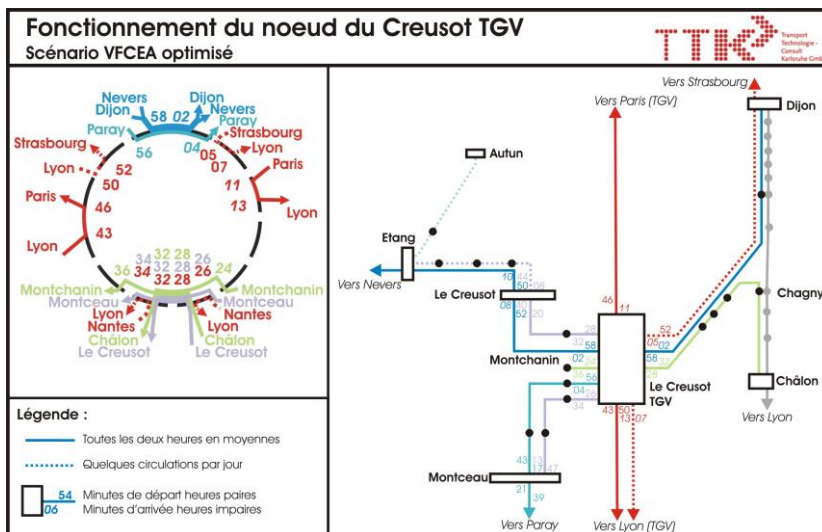
Suite à cette étude, TTK a été retenu fin 2013 lors d'une seconde consultation pour assister la Communauté urbaine dans le suivi des études complémentaires sur le projet (qui intègrent les conclusions de l'expertise menée en 2012) : missions de conseils diverses, rédaction de cahier des charges, organisation de visites techniques.



Situation du Creusot TGV et accessibilité ferroviaire



Vue aérienne d'une variante de la gare



Exemple de scénario horaire proposé