

# Luxembourg Airregion

## Multimodales Mobilitätskonzept

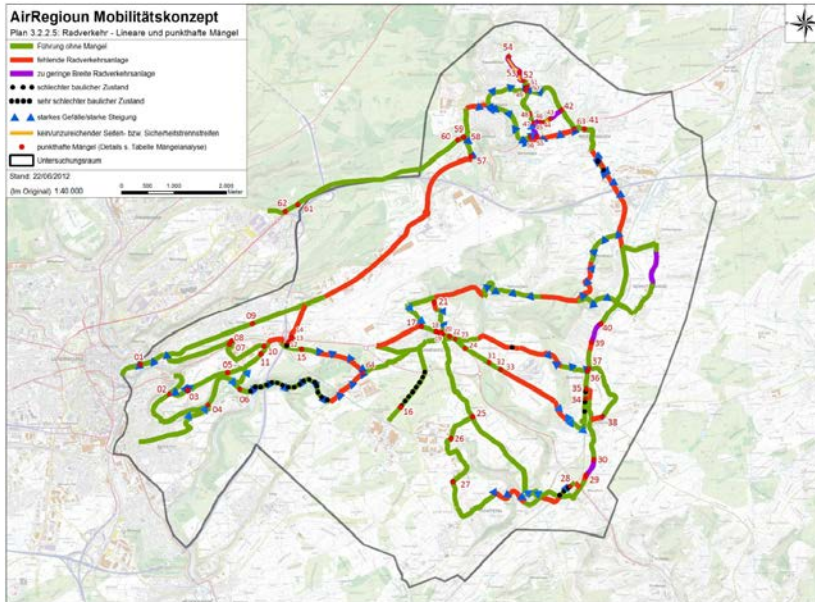


### Verkehrsplanung

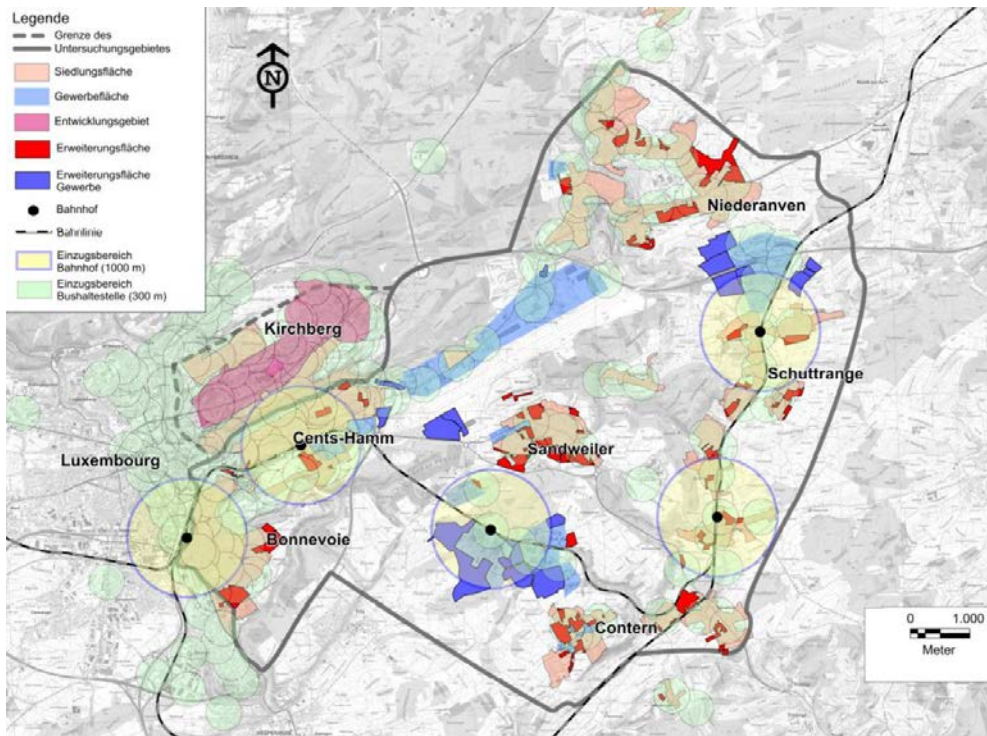
Kunden: Airregion und MDDI Luxembourg

Partner: PGV

Ende: 2014



Mängelanalyse des Radverkehrsnetzes



Analyse des öffentlichen Verkehrsangebots

Ziel der Studie war die Erstellung eines alle Verkehrsarten integrierenden Mobilitätskonzeptes für das Gebiet des Flughafens und der angrenzenden Gemeinden (Konventionsraum AIRREGION) im Großherzogtum Luxemburg und insbesondere eine kohärente Planung des öffentlichen Personennahverkehrs sowie alternativer Verkehrsmittel im Einklang mit der wirtschaftlichen Entwicklung. Der Modal-Split soll sich deutlich zugunsten der Verkehrsmittel des Umweltverbunds entwickeln.

In Workshops mit den beteiligten Gemeinden und dem Ministerium für nachhaltige Entwicklung und Infrastruktur wurde ein Konsens darüber erzielt, dass der Schienenverkehr gestärkt werden muss, um einen signifikanten Modal-Shift zumindest langfristig (2030) zu erreichen.

Neben einem Schienenverkehrskonzept, das neben neuen Haltepunkten zur verbesserten Erschließung der Siedlungsflächen einen Halbstundentakt im Regionalbahnverkehr vorsieht wurde ein Ausbau des Radwegenetzes vor allem auch im Hinblick auf die Nutzung des Fahrrads im Alltagsverkehr vorgeschlagen. Gerade durch die technischen Entwicklungen im Radverkehr (Pedelecs) können Fahrräder eine in Zukunft wichtigere Rolle auch im Vorortverkehr und im ländlichen Raum spielen.