

Châlons-en-Champagne Radverkehrskonzept

Ausarbeitung eines geordneten Netzes und der Planung von Radverkehrsanlagen

Technische Assistenz

Kunde: C.A. de Châlons-en-Champagne

Abschluss: 2017



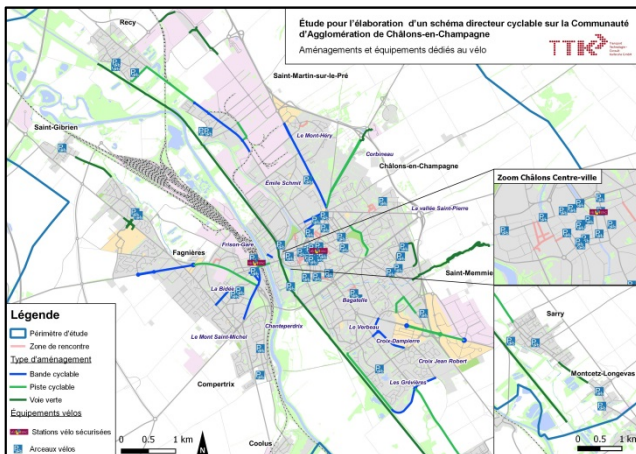
Die Region um Châlons-en-Champagne bietet sich aufgrund ihrer flachen Topographie hervorragend zum Radfahren an. Allerdings liegt der Modal Split nur bei 4 %. Grund dafür ist unter anderem ein wenig strukturiertes und unregelmäßiges Radwegenetz.

Um die Fahrradnutzung zu fördern, hat der Gemeindeverband Châlons-en-Champagne die TTK beauftragt, ein passendes Radverkehrskonzept zu erstellen.

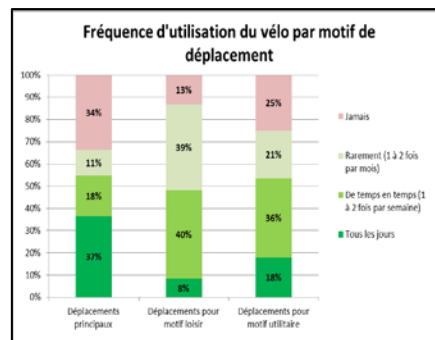
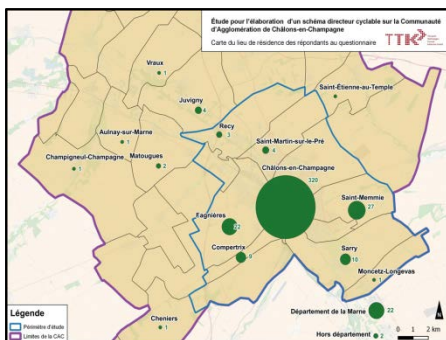
Sämtliche Aspekte des Radfahrens fallen in die Aufgaben der TTK. Seitens der Infrastruktur soll ein kohärentes und engmaschiges Radwegenetz angelegt werden. Gleichzeitig sollten Kommunikationsmaßnahmen vorgesehen werden, um die Bürger zu einer Verhaltensänderung anzuregen.

In diesem Kontext erarbeitete die TTK folgende Leistungspakete:

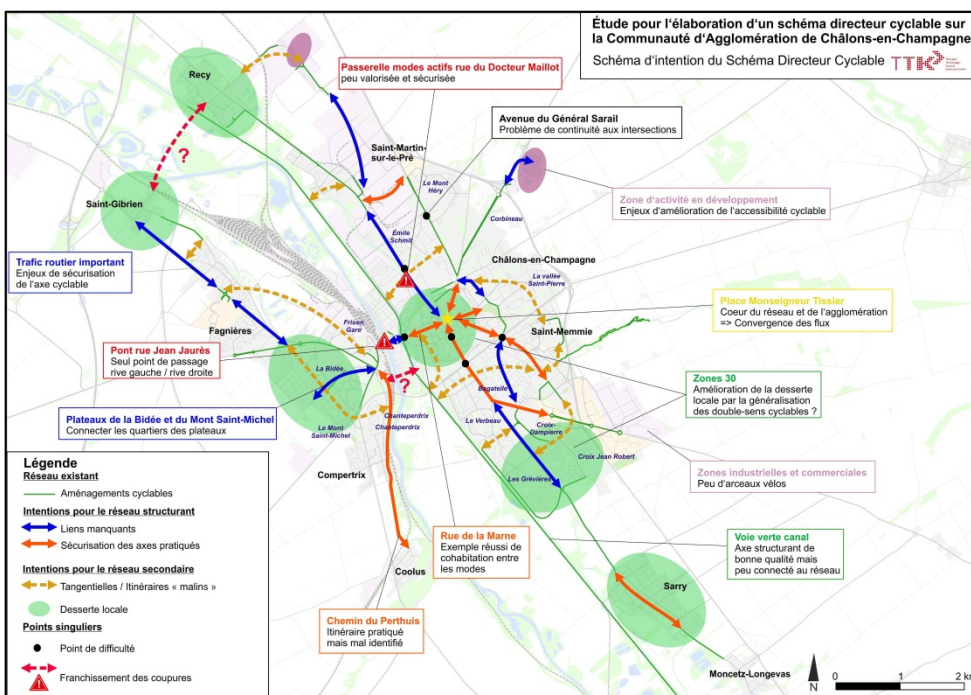
- Bestandsaufnahme der Radweginfrastruktur zur Feststellung von Qualitätsunterschieden.
- Durchführung einer Online-Befragung der Bürger, um mehr über ihre Gewohnheiten mit dem Fahrrad zu erfahren.
- Enge Zusammenarbeit mit dem Gemeindeverband, um wichtige Wegverbindungen herauszuarbeiten, die herbeigeführt bzw. verstärkt werden.
- Erstellen eines erkennbaren, geordneten und engmaschigen Radwegenetzes.
- Planung der benötigten Infrastruktur und des Investitionsbedarfs zur Umsetzung des Konzepts in einem festgelegten Zeitrahmen.
- Vorschlag und Umsetzung von Aktionen, die zu einer Verhaltensänderung anregen.
- Kommunikation rund um das neue Radwegenetz und die neue Radverkehrspolitik des Gemeindeverbands.



Datenbankaktualisierung der bestehenden Radverkehrsanlagen



Bearbeitung und Analyse des Online-Fragebogens



Aktionsplan zur Entwicklung des Radverkehrskonzepts