

Saint-Lô Agglo - Radverkehrsplan

Entwicklung eines hierarchischen Netzes - Definition und Entwurf von Fahrradanlagen

Technische Assistenz

Kunde: Saint-Lô Agglo

2017 – 2018



Elektrofahrradverleih



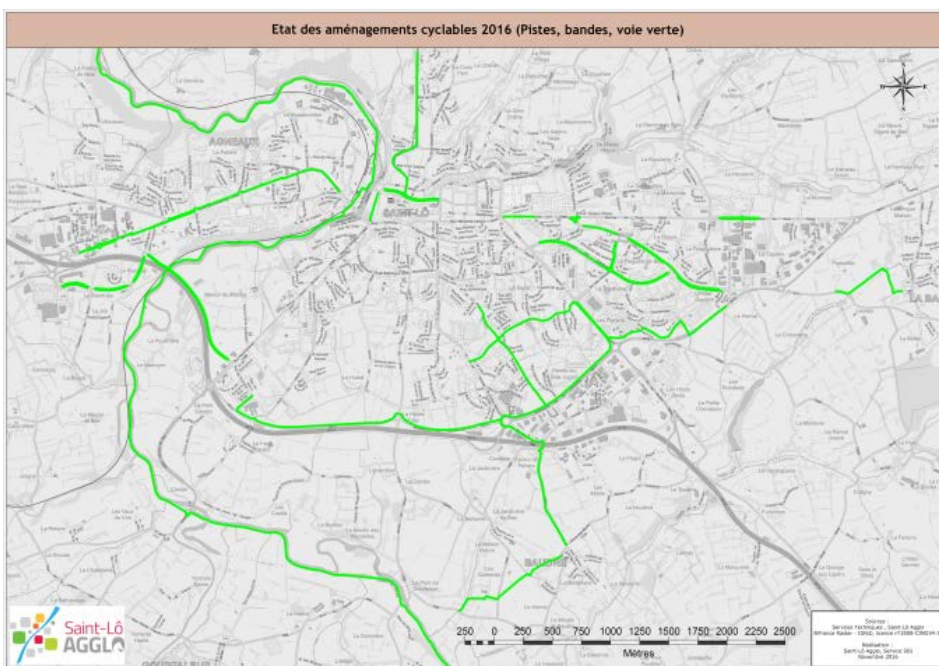
Saint-Lô Agglo ist eine junge Agglomerationsgemeinschaft, welche die Mobilität in ihrem Gebiet strukturieren möchte. Aktive Mobilität wird in dieser Perspektive genauso genutzt wie die anderen Verkehrsmittel.

Im Hinblick auf die stetige Entwicklung des Fahrrades hat die Agglomeration Saint-Lô die TTK damit beauftragt ein Fahrradnetz zu entwickeln, welches an das Gebiet angepasst ist.

Die Mission wurde mit dem Ziel ins Leben gerufen, das Thema des Fahrradverkehrs in all seinen Aspekten und auf allen Ebenen anzugehen: 1/ Ein Netz innerhalb des dichten städtischen Gebiets (Saint-Lô und die umliegenden Gemeinden) vorzuschlagen. 2/ Verbindungen zur Verknüpfung der Umgebung mit dem Zentrum zu erstellen. 3/ Für die Kommunikation sollen Maßnahmen vorgeschlagen werden, um Verhaltensänderungen zu fördern.

In diesem Zusammenhang wurde die TTK mit folgenden Aufgaben beauftragt:

- Überprüfung von Fahrradanlagen, um Unterschiede in der Qualität hervorzuheben.
- Eine Internetumfrage unter den Einwohnern durchzuführen, um deren Beziehung zum Radfahren besser zu verstehen.
- Mit der Gemeinschaft zusammenarbeiten, um die neu zu schaffenden und zu verstärkenden Verbindungen zu identifizieren.
- Entwicklung eines hierarchischen, wiedererkennbaren Netzes.
- Einführung von Maßnahmen zur Förderung von Verhaltensänderungen.
- Kommunikation zum neuen Netz und der Radverkehrspolitik der Agglomerationsgemeinschaft.



Fahrradnetz im dichten städtischen Gebiet