

Luxembourg –PNM 2035

Etude d'élaboration du Plan National de Mobilité 2035



Schéma multimodal de mobilité

Client : Ministère de la Mobilité et des Travaux publics

2020-2021

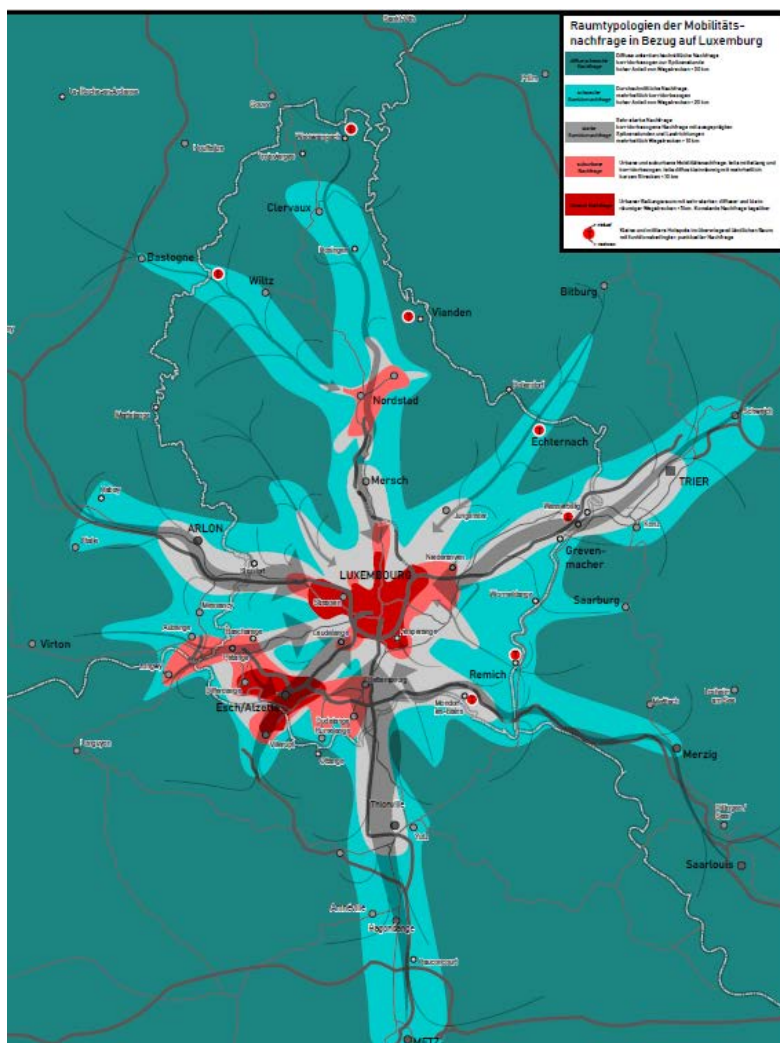


Le Grand-Duché de Luxembourg a la particularité d'être un pays de petite taille tout en ayant le rôle d'un moteur économique majeur au sein d'Europe. Au cours des dernières vingt ans le pays a connu une croissance remarquable aussi bien sur le plan démographique (+40% d'habitants) que sur le plan économique (+70% d'emplois).

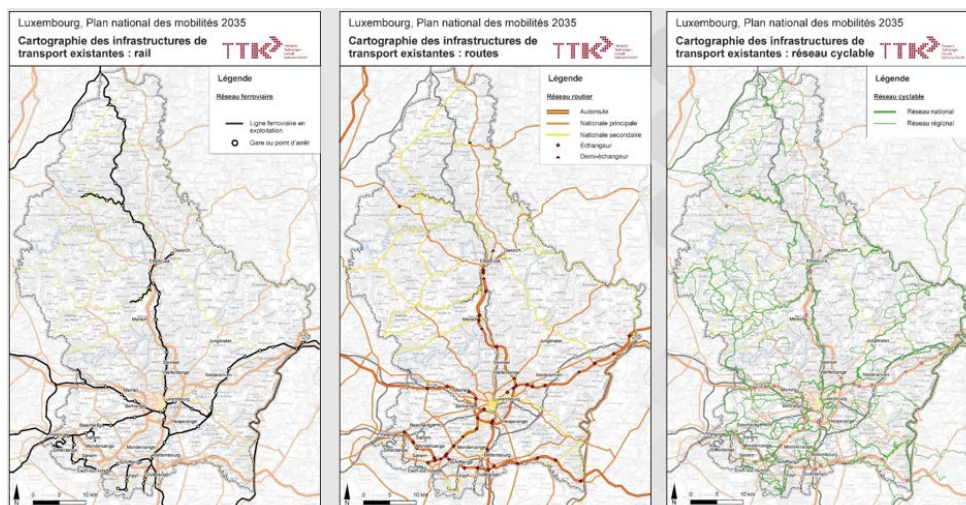
Les solutions pour la mobilité et les réseaux de transports se sont développés jusqu'alors de manière désordonnée du développement de projets pour la mobilité du type « bottom-up », avec un manque de hiérarchie et de structure claire.

Il est maintenant souhaité de changer ce paradigme : passer à une logique d'anticipation et de planification. Pour cela, le Ministère de la Mobilité et des Travaux publics a chargé TTK d'élaborer son Plan National de Mobilité 2035 (PNM 2035), avec pour objectifs :

- Analyser la demande actuelle et future et identifier les enjeux pour la mobilité
- Développer un concept de mobilité répondant aux enjeux identifiés
- Définir un « plan de mobilité 2035 projets connus » et proposer une priorisation logique des différents projets connus ;
- Evaluer la cohérence des schémas de planifications existantes, identifier les besoins auxquels les projets connus à ce jour ne répondent pas ;
- Aboutir à une mise en cohérence des planifications existantes complétées de nouveaux projets identifiés comme nécessaires pour répondre aux enjeux et objectifs.



Typologies de déplacement sur le territoire



Bilan des infrastructures de transport route / rail / vélo